

必見!

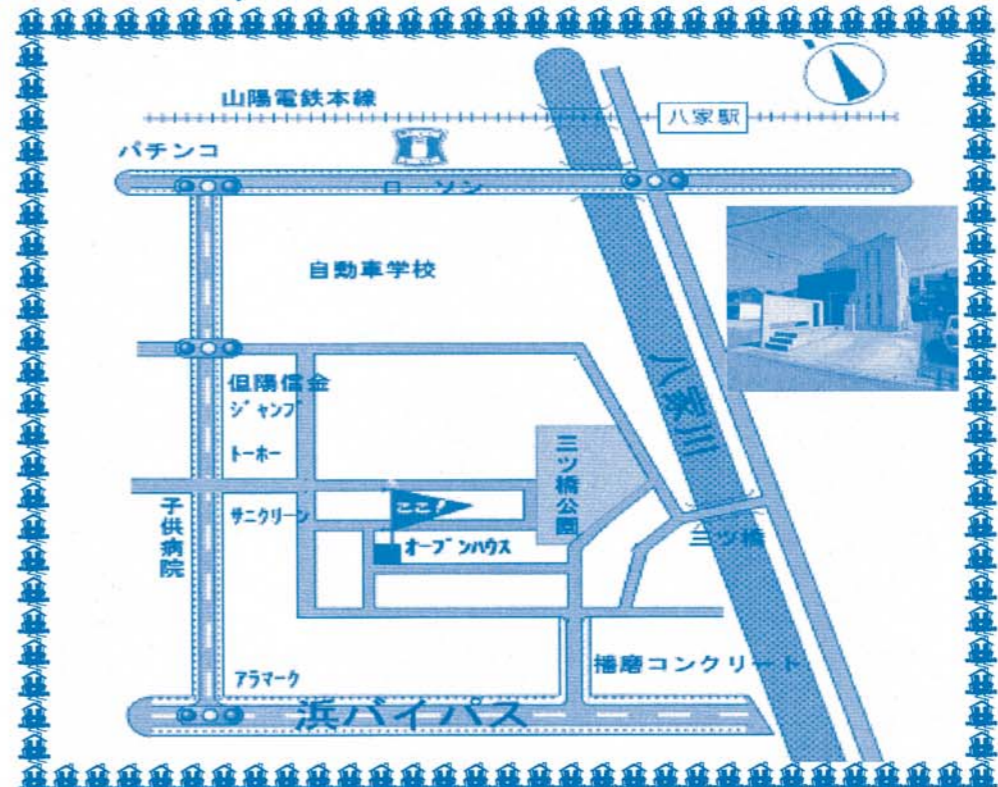
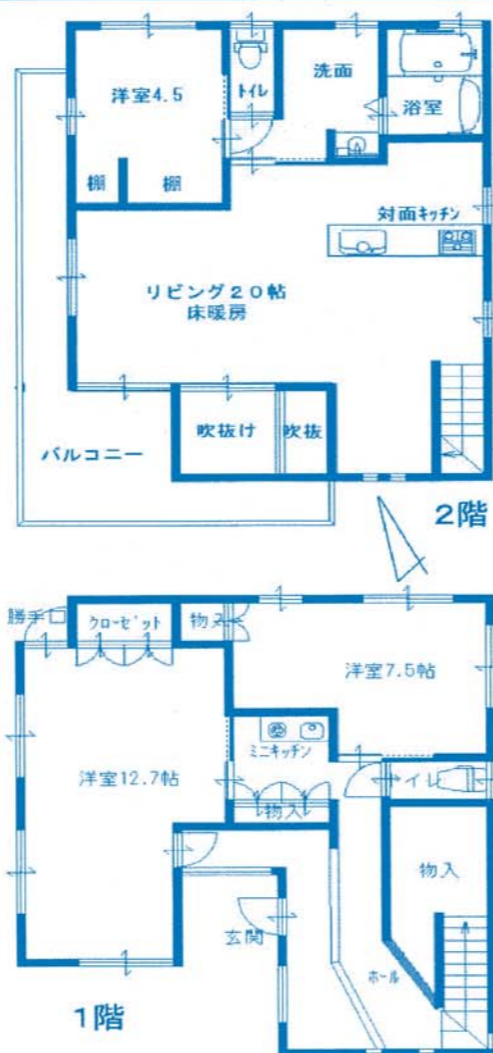
株式会社ナガノの不動産情報

オープンハウス! 自由見学会

23・24日(土・日) 10時~16時

木場前中町 中古住宅 3,500万円

場所	姫路市木場前中町73番1
交通	山電本線八家駅徒歩7分
土地	206.87㎡(62.57坪)
建物	122.14㎡(36.94坪)
構造	軽量鉄骨造スレート葺2階建
新築年	平成18年3月
施工者	ダイワハウス
間取り	1階: 洋9・洋12.7・ミニキッチン・トイレ 2階: 洋4.5・LDK20・対面キッチン・風呂・トイレ・バルコニー
設備	関西電力、大阪ガス、上下水道
校区	八木小学校、灘中学校
取引	仲介
備考	南西角地、空家。手入不要、即入居可。駐車3台。エアコン、照明器具付。2階リビングは床暖房。



* 詳細は、YouTube で “木場中古住宅” で検索

宅建免許 兵庫県知事 (9) 第450314号
姫路市木場前七反町39番地 Kプラザ1階

電話 245-2535

株式会社 ナガノ <http://www.pcc21.co.jp>

株ナガノの不動産情報

厳選!

<http://www.pcc21.co.jp>

八家 住宅用地 1,206万

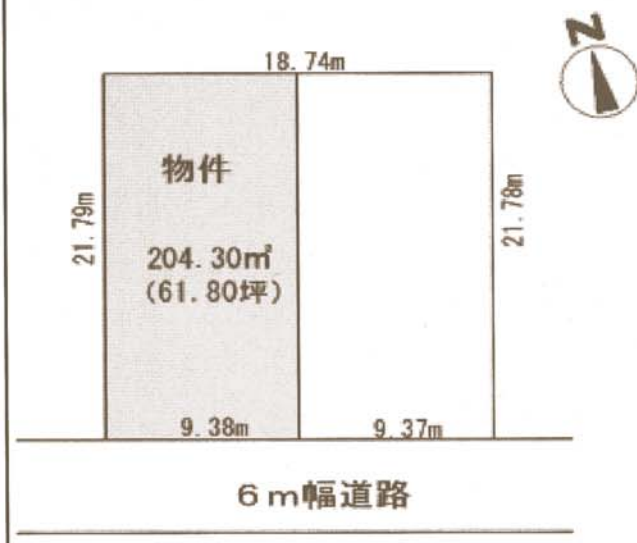
- 場所 姫路八家
- 交通 山電本線八家駅徒歩10分
- 土地 199.39㎡ (60.31坪)
- 地目 宅地、現況更地
- 用途 第1種住居
建蔽率60%、容積率200%
- 接道 西6m、南1.5m道路
- 校区 八木小学校、灘中学校
- 設備 関電、LPガス、上下水道
- 備考 住宅用地
- 態様 <仲介>

妻鹿 事業売地 2,356万

- 場所 姫路飾磨区妻鹿
- 交通 山電本線妻鹿駅徒歩12分
- 土地 649.20㎡ (196.38坪)
- 地目 宅地、現況更地
- 用途 準工業地域
建蔽率60%、容積率200%
- 接道 南6m道路に面す
- 校区 妻鹿小学校、灘中学校
- 設備 関電、LPガス、上下水道
- 備考 工場、倉庫用地
- 態様 <仲介>

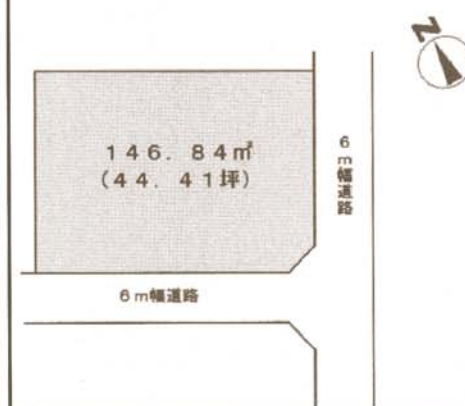
白浜町 住宅用地 1,580万

- 場所 姫路市白浜町宇佐崎中1丁目 (区画整理済地)
- 交通 山電本線八家駅徒歩7分
- 土地 204.29㎡ (61.79坪)
- 地目 宅地、現況更地
- 用途 第2種住居
建蔽率60%、容積率200%
- 接道 南6m道路に面す
- 校区 白浜小学校、灘中学校
- 設備 関電、都市ガス、上下水道
- 備考 南向き。全2区画
一括売りの場合、3,150万円
- 態様 <仲介>



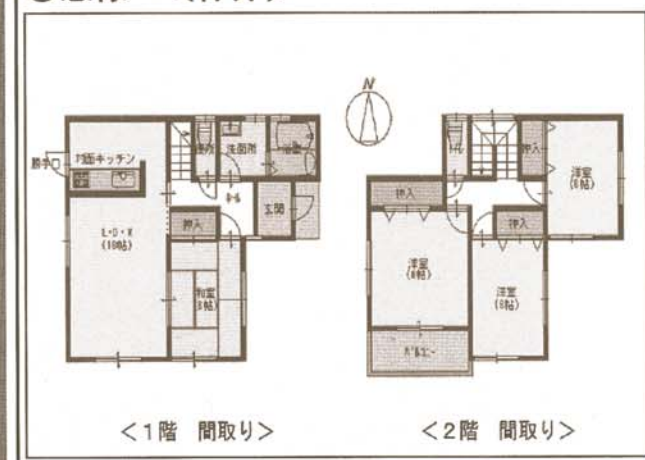
東山 売地 1,110万

- 場所 姫路市東山
- 交通 山電本線八家駅徒歩12分
- 土地 146.84㎡ (44.41坪)
- 地目 宅地、現況更地
- 用途 第2種中高層住居
建蔽率60%、容積率200%
- 接道 南6m、東6m道路
東南の角地
- 校区 糸引小学校、灘中学校
- 設備 関電、都市ガス、上下水道
- 備考 全17区画 <仲介>



寺家1丁目 新築住宅 2,580万

- 場所 姫路市白浜町寺家1丁目
- 交通 山電本線白浜の宮駅徒歩6分
- 土地 156.24㎡ (47.26坪)
- 建物 102.67㎡ (31.05坪)
- 構造 木造スレート葺2階建
- 建築 平成25年11月完成
- 現況 空家、則入居可
- 接道 東6m道路に面す
- 校区 白浜小学校、灘中学校
- 備考 白浜中村地区。駅近し
- 態様 <仲介>



****売物件大募集中!急ぎの場合、買取致します****
コンピュータ管理/八家土地興産株式会社
〒672-8019 姫路市木場前七反町39番地 Kプラザ1階

電話 079-245-2535

仲介販売 株式会社 ナガノ info@pcc21.co.jp