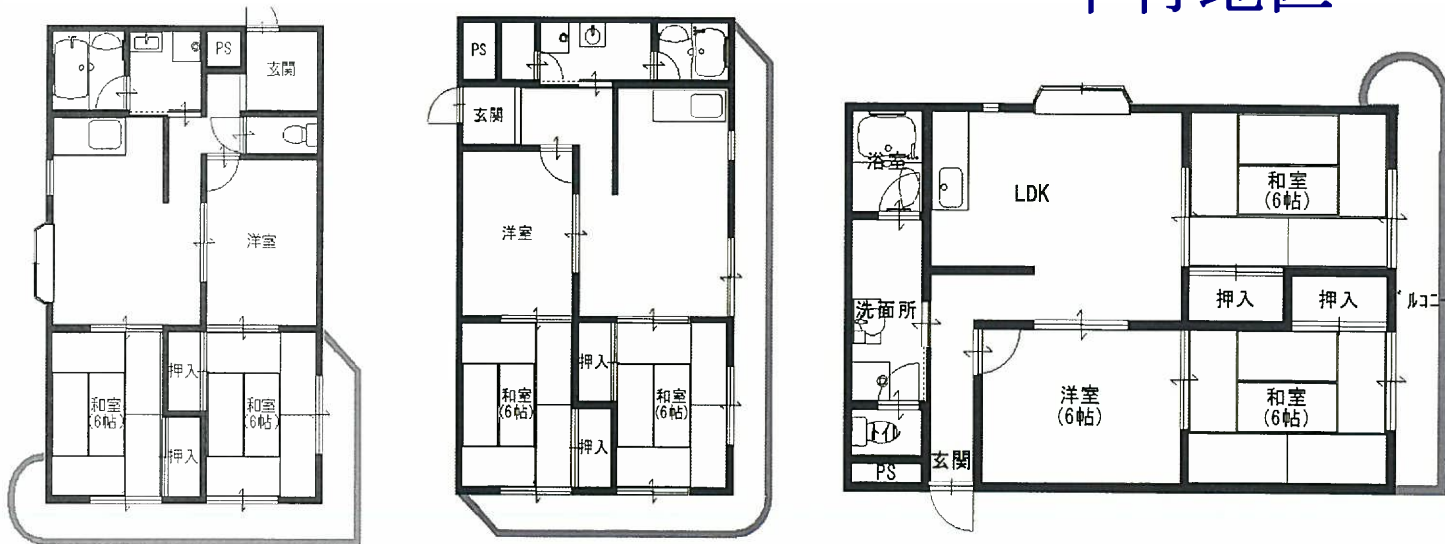


山電白浜の宮駅歩6分

中村地区



101(Aタイプ)

202・302・502(Bタイプ)

203(Cタイプ)

コンロ新品サービス品！ 畳も新品♪ 日当り良好！ 近隣施設充実♪

★リフォームで明るくキレイに変身★

敷金・礼金ゼロで初期費用お得！！

図面と異なる場合は現況優先です



ペットOK

種別	賃貸マンション			
名称	The City 白浜			
タイプ	3LDK(64㎡)			
設備	エレベーター	・		
	3ヶ所給湯	・		
	ピアノ不可	・		
賃料条件	賃料	51,000 円	共益費	込み
	敷金	0 円	礼金	0 円
	自治会費	500 円	入町費	5,000 円
駐車場	近隣別借(6,000円～)			
所在地	〒672-8023 姫路市白浜町乙739-4			
交通	山陽電鉄 線 白浜の宮駅 徒歩6分			
建物構造	鉄骨コンクリート	造	5 階建	全 15 戸
築年	1985	年	4	月
保証会社	ライフ…初回保証料月額合計50%(保証人原則不要) 月額保険料 月額合計1.08% 更新保険料月額25%2年毎			
火災保険	2年毎更新 20,000円～			
鍵交換	無し			
退去時	ハウスクリーニング代 40,000円(税別)			
契約期間	2年 自動更新 更新料なし			
ライフライン	関西電力・都市ガス・公営水道(子メーター)			
ネット環境	光ネクスト			
校区	白浜	小学校	灘	中学校
施設	小学校	13 分	マックスバリュー	7 分
	中学校	12 分	マルアイ	10 分
	郵便局	10 分	しまむら	13 分
備考	※ペット飼育時、家賃2,000円UP+礼金1ヶ月UP ※ピアノ不可 ※短期解約金有り 半年未満…違約金月額賃料総額2ヶ月分(賃料起算日より) 1年未満…違約金月額賃料総額1ヶ月分			

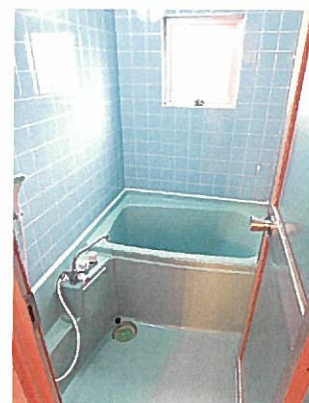
株式会社 ナガノ 〒672-8019 姫路市木場前七反町39番地 Kプラザ1階

245-2535

仲介

The City白浜

17号ホーム完成しました



平成28年 9月23日

大翔土地建物管理株式会社